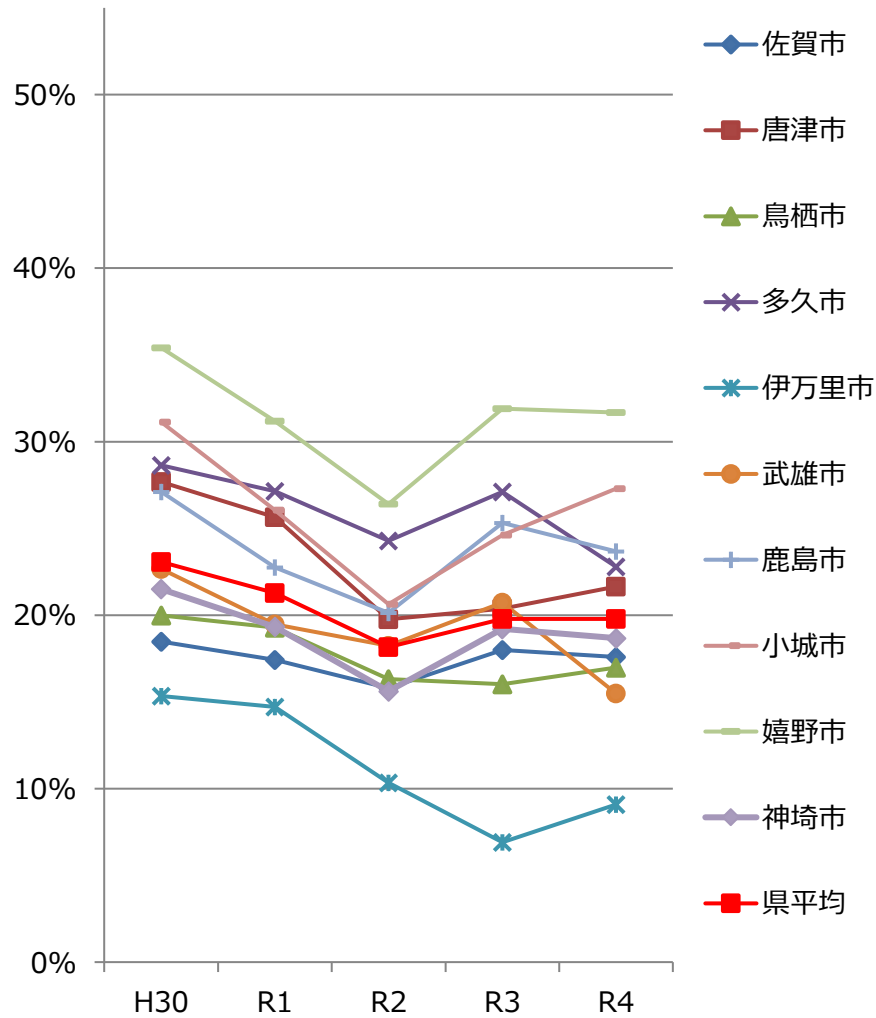
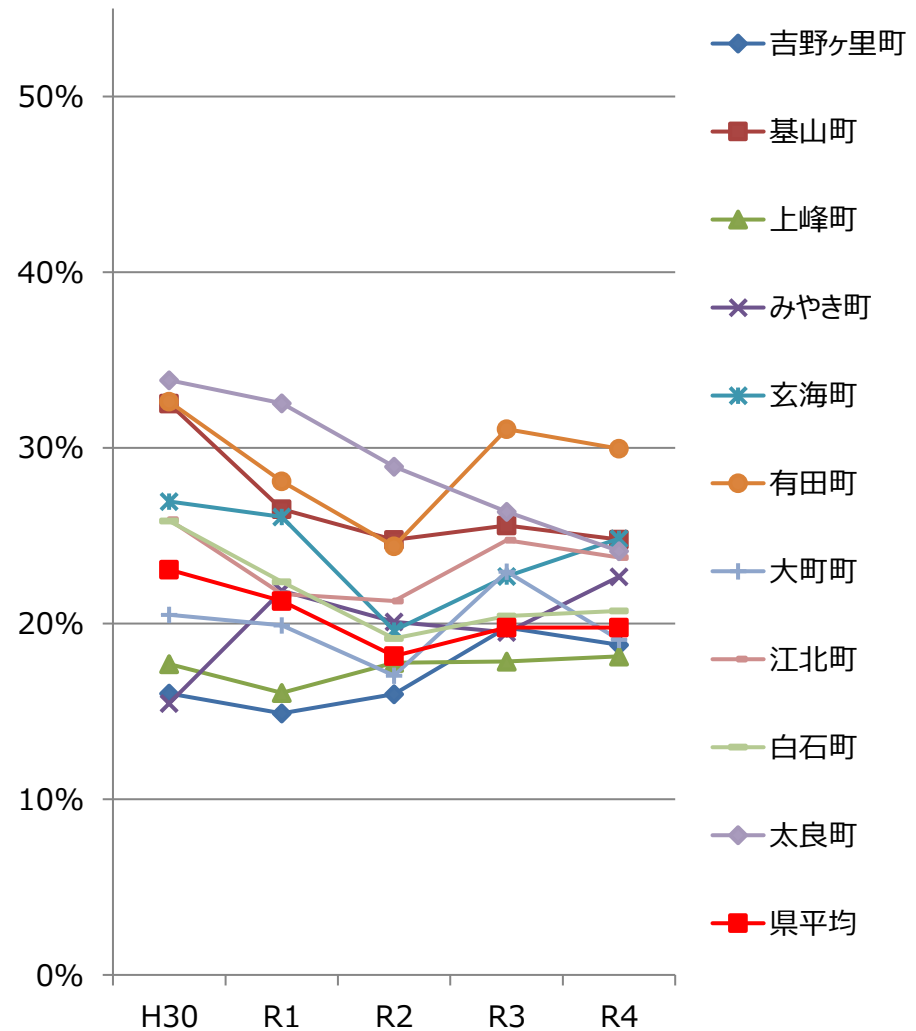


# 胃がん検診受診率（令和4年度、40歳～69歳）

【市別】



【町別】

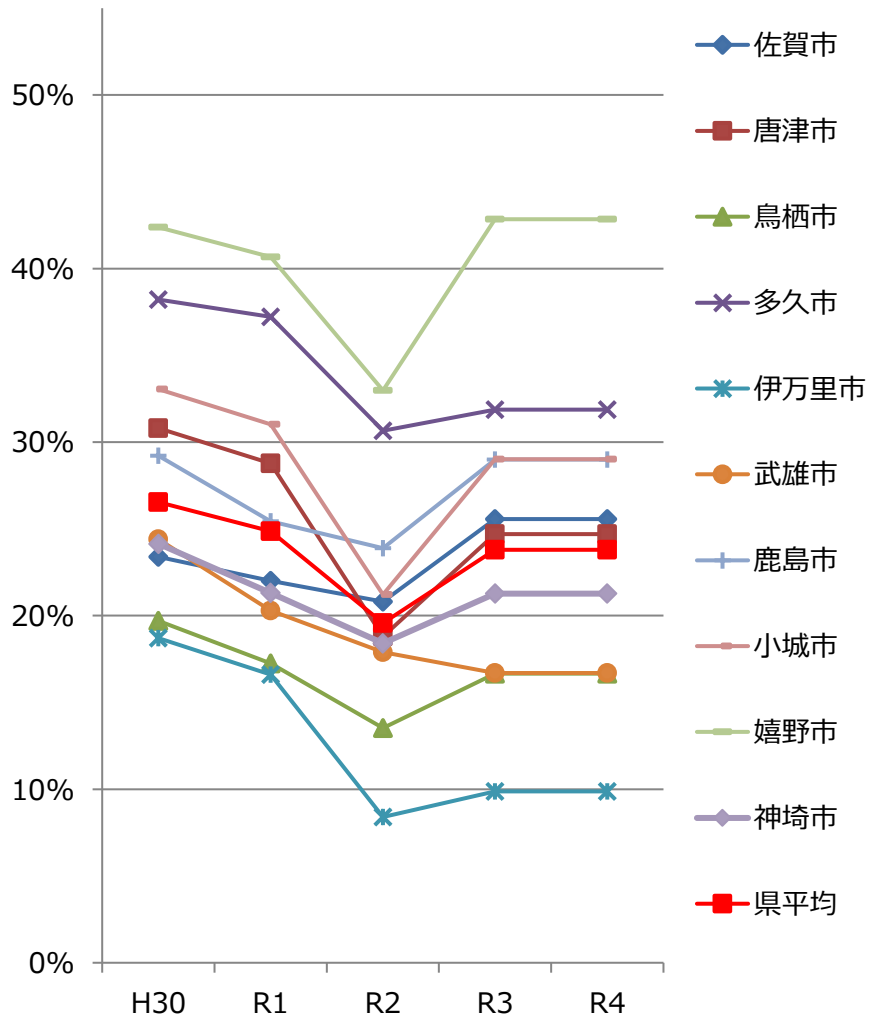


受診率 = (当年度受診者数 + 前年度受診者数 - 2年連続受診者数) / 推計対象者数 × 100

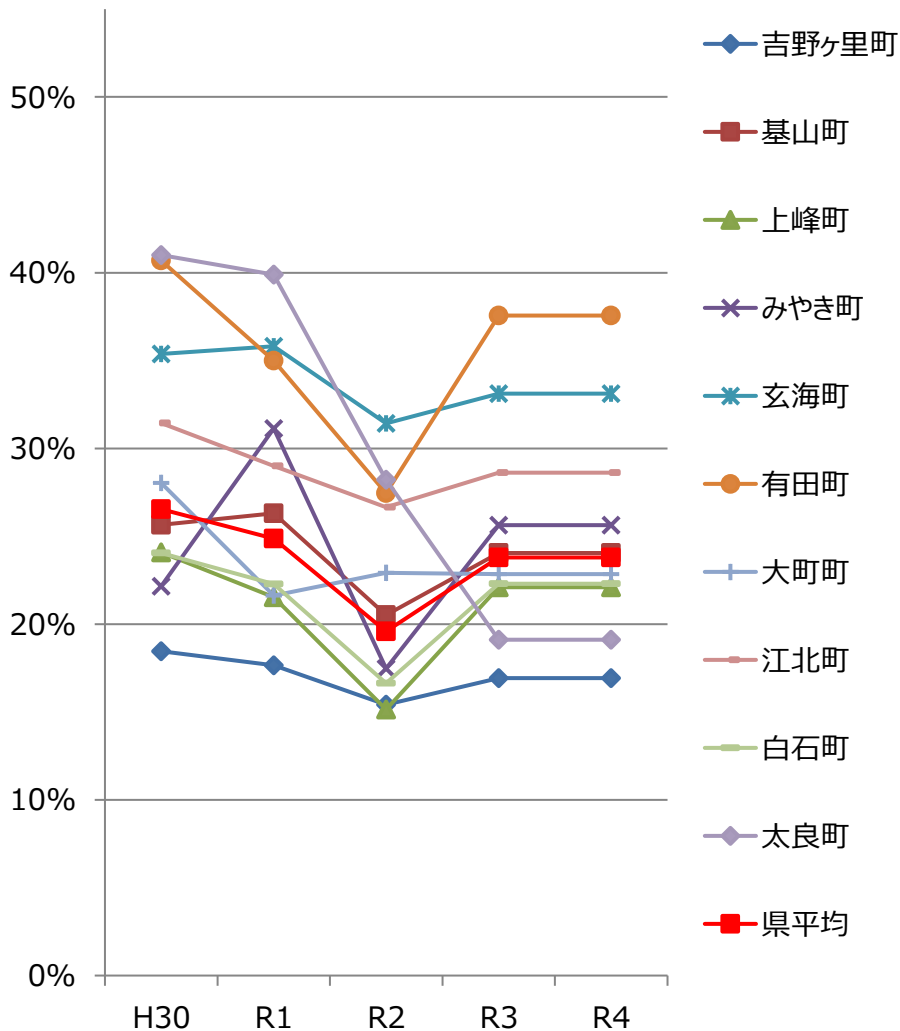
※推計対象者数 = 市町人口 - 就業者数 + 農林水産業従事者数

# 大腸がん検診受診率（令和4年度、40歳～69歳）

【市別】



【町別】

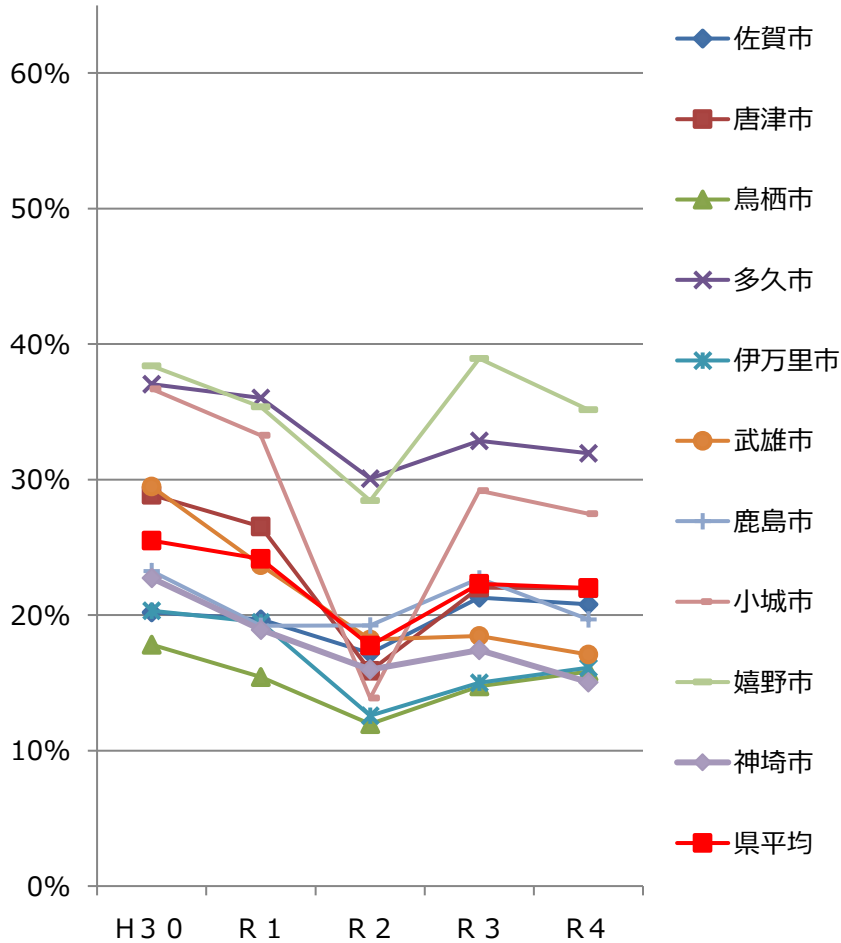


※令和4年度地域保健・健康増進事業報告に基づく

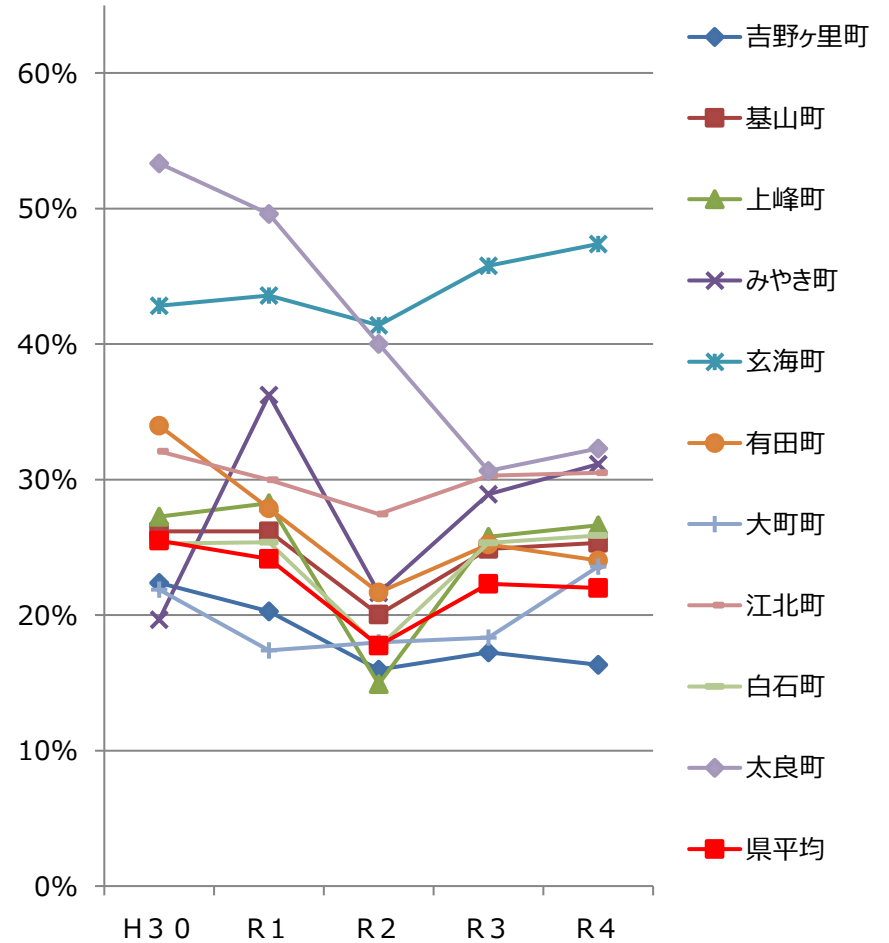
※受診率は、推計対象者数（＝市町人口－就業者数＋農林水産業従事者数）を母数として算出した数値

# 肺がん検診受診率（令和4年度、40歳～69歳）

【市別】



【町別】

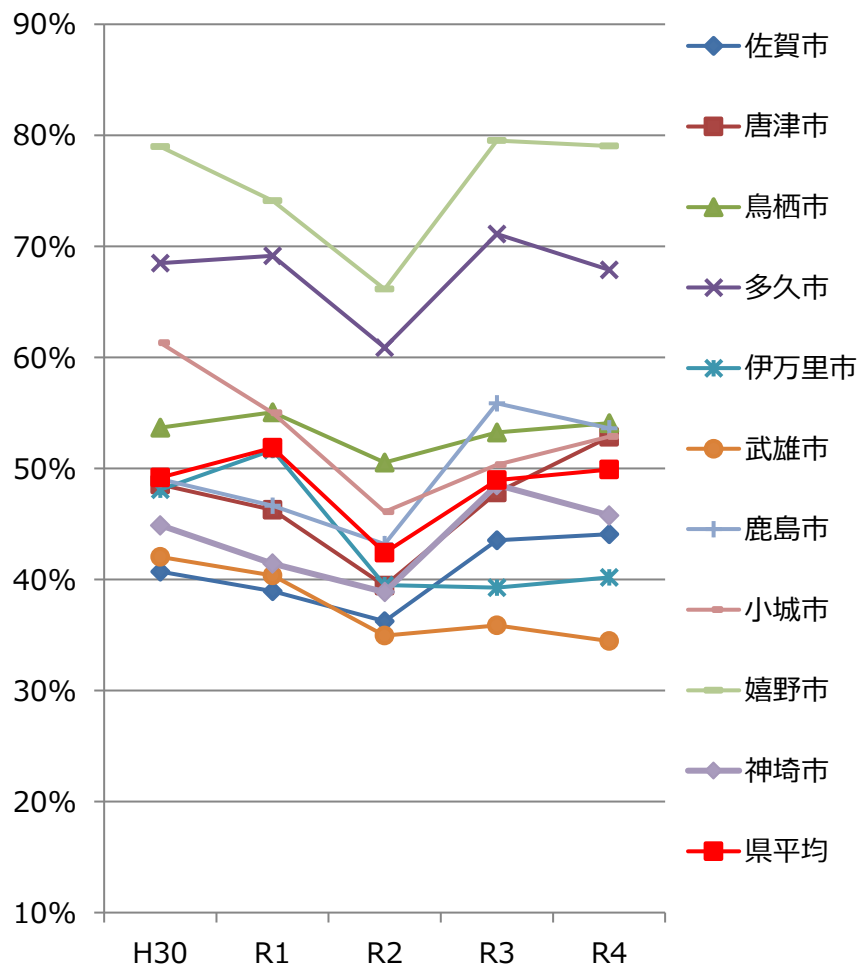


※令和4年度地域保健・健康増進事業報告に基づく

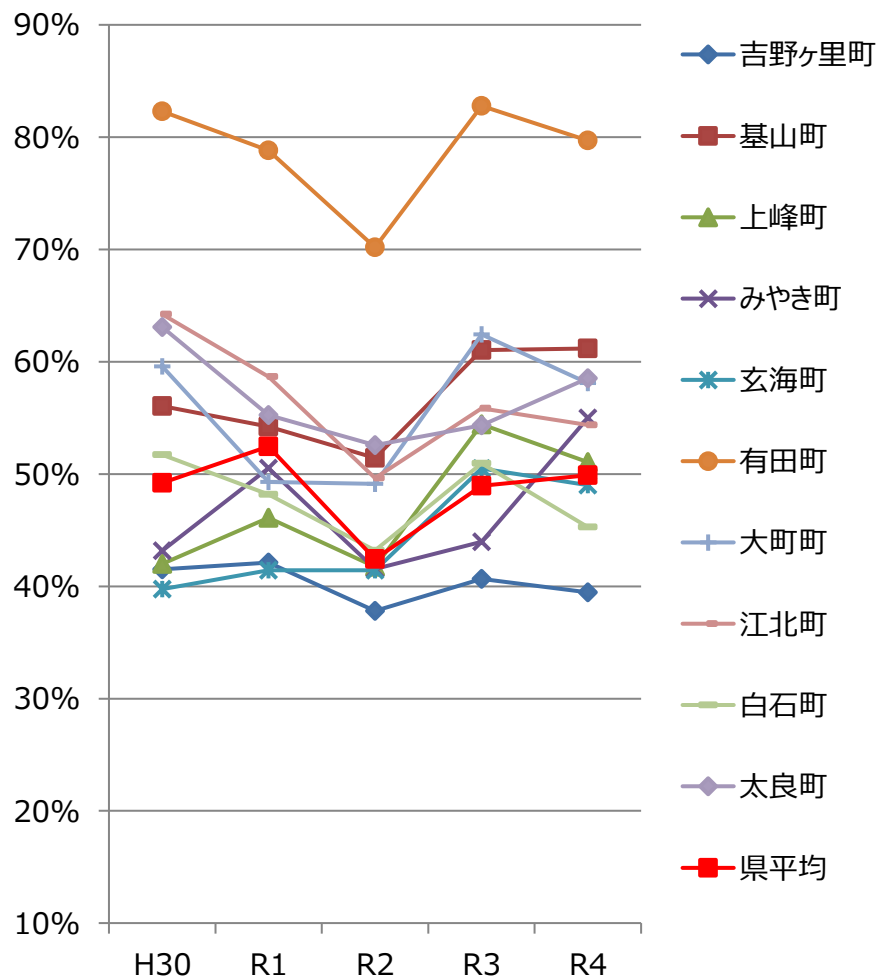
※受診率は、推計対象者数（=市町人口-就業者数+農林水産業従事者数）を母数として算出した数値

# 乳がん検診受診率（令和4年度、40歳～69歳）

【市別】



【町別】

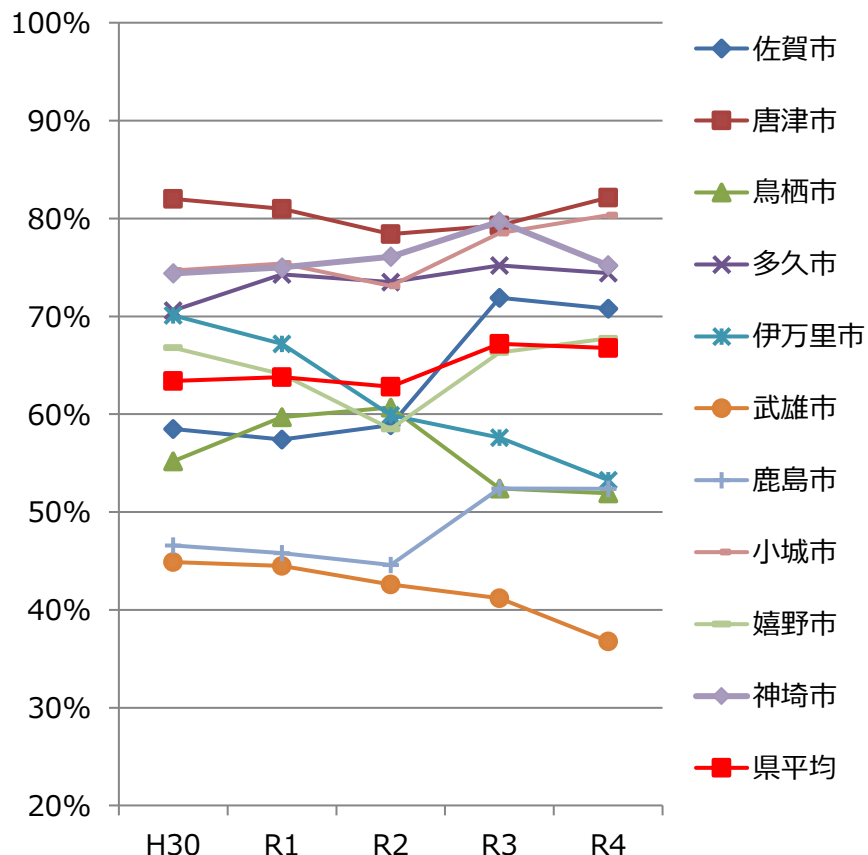


※令和4年度地域保健・健康増進事業報告に基づく

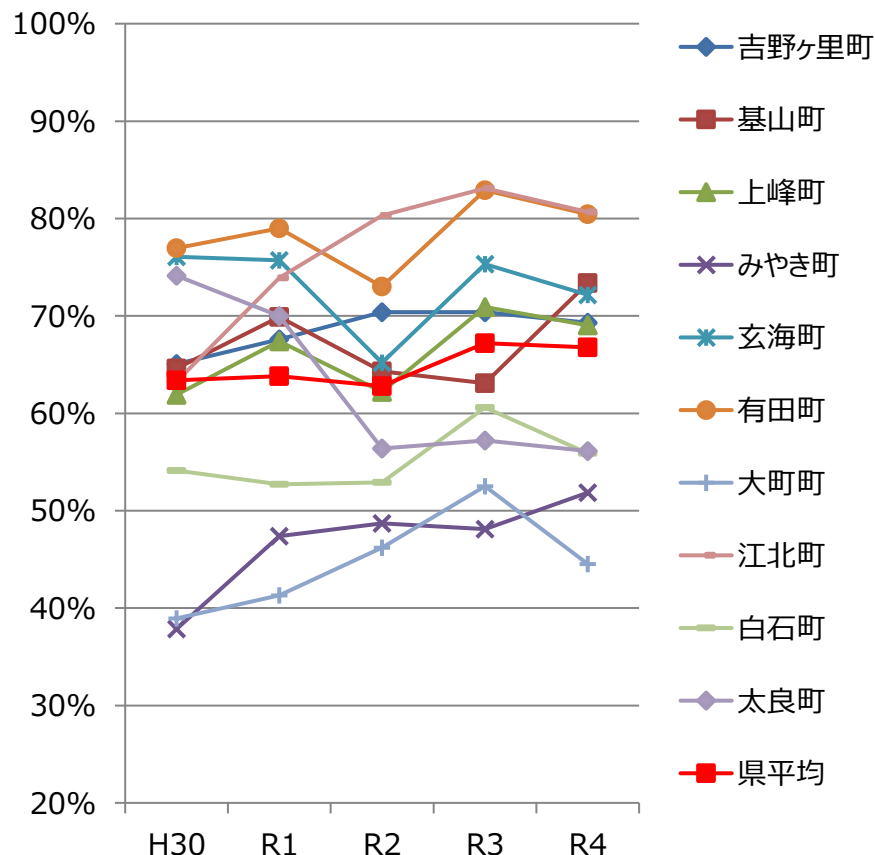
※受診率は、推計対象者数（＝市町人口－就業者数＋農林水産業従事者数）を母数として算出した数値

# 子宮頸がん検診受診率（令和4年度、20歳～69歳）

## 【市別】



## 【町別】



※令和4年度地域保健・健康増進事業報告に基づく

※受診率は、推計対象者数（=市町人口-就業者数+農林水産業従事者数）を母数として算出した数値